



NEWMATEC

newmatec 

**PULVERISATION - POMPAGE
DOSAGE - LUBRIFICATION
GRAISSAGE**



02 50 39 00 00



commercial@newmatec.com



www.newmatec.com



29 Avenue Jean Mantelet, 61000 Alençon

Transférer / Appliquer (Lubrifiants)



Pompage



Pulvérisation cartérisée



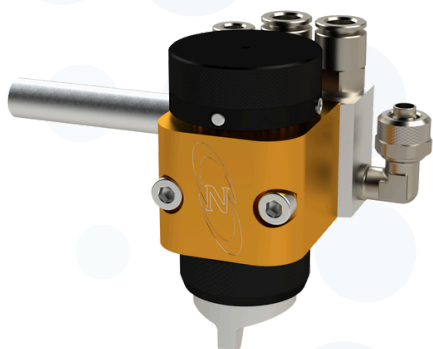
Micro-pompage

PZL-814

Buse à jet plat variable conçue spécialement pour:

- la lubrification sur presse de découpe / emboutissage.
- la dépose d'agents démoulants.

Largeur de jet maxi: 250mm



PZL-814-D

Buse à jet conque déportée spécialement étudiée pour lubrifier dans un outil ou poste précis.



Buses

Doser / Déposer

Ensemble de pompage à piston pour l'extrusion de produit épais (colle, mastic, graisse).



D3RE10



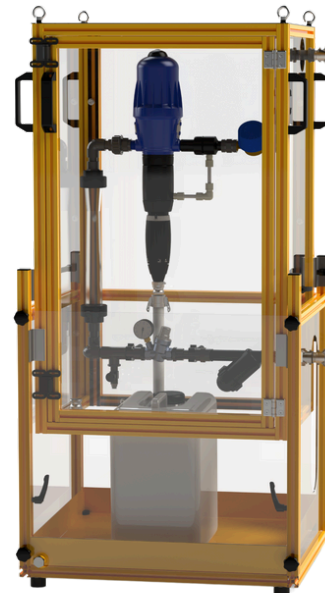
D3RE10PVDF



D3RE25IE



Exemple d'un ensemble de dosage "Plug'N'Play" sur mesure.



Doseurs

Traitements

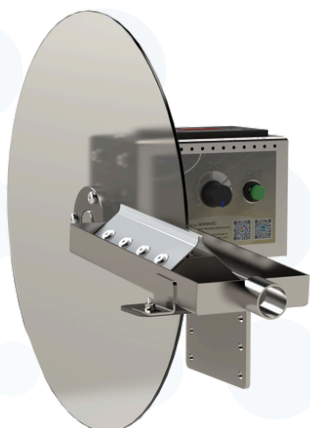


Déshuileurs à coalescence / DCM 150

- Châssis mécano soudé sur 4 roulettes (diamètre 125 mm, dont 2 fixes et deux pivotantes)
- La cuve est en INOX épaisseur 3 mm
- Pompe pneumatique ou électrique
- Longueur 900 mm
- Largeur 420 mm
- hauteur 1000 mm
- Poids à vide : 60Kg environ

Déshuileurs à disque / DD 320

- Poids de l'appareil: 4 kg
- Garantie: 1 an
- Pièces détachées: assurées par le constructeur
- Voltage: 230 Volt; sur demande 24 Volt



Déshuileurs



Déshuileurs à bande / DB 65

- Longévité assurée par une construction robuste, châssis et goutte en Inox.
- Efficacité double grâce à un raclage de la bande sur ces deux faces
- Facilité à changer la bande



Notre savoir-faire au service du client

- Spécialisés dans le secteur industriel depuis plusieurs années, nous possédons la maîtrise de solutions techniques pour la dépose de produit de faible à très forte viscosité.
- Une grande expérience dans l'expertise du besoin, nous permet de travailler en étroite collaboration avec nos clients pour l'élaboration de solutions techniques fiables.

NEWMATEC propose:

- L'étude et la réalisation de process industriels.
- La gestion de projets.
- L'installation et l'accompagnement sur la mise en place des équipements.
- La garantie et la compétence d'une équipe technique disponible, pour vous assister et assurer le service après-vente.




Cintrage



Industrialisation



Tansfert



Découpage /
Emboutissage